

Białystok, 22-10-2025 r.
25-B6/S/05886.

Załącznik nr 1 do umowy nr 25-B6/UP/05886 o przyłączenie do sieci.

**Warunki przyłączenia nr 25-B6/WP/05886 dla Podmiotu V grupy przyłączeniowej
do sieci dystrybucyjnej o napięciu znamionowym 0,4 kV**

Nazwa obiektu przyłączanego do sieci: garaż

Lokalizacja: gmina Zabłudów, miejscowość Zabłudów, ul. św. Rocha, nr dz. 4/43

Na podstawie Rozporządzenie Ministra Klimatu i Środowiska w sprawie szczegółowych warunków funkcjonowania systemu elektroenergetycznego z dnia 22 marca 2023 r. (Dz.U. z 2023 r. poz. 819 z późn. zm.), w odpowiedzi na wniosek z dnia 22-10-2025, określa się następujące warunki przyłączenia:

- 1 Miejsce przyłączenia: **ZK 6724. Stacja zasilająca 11-120 Kowalowce.**
- 2 Miejsce dostarczania energii elektrycznej stanowiące jednocześnie miejsce rozgraniczenia własności sieci dystrybucyjnej PGE Dystrybucja S.A. i instalacji Podmiotu Przyłączanego: **zaciski na listwie zaciskowej za układem pomiarowo-rozliczeniowym w kierunku instalacji odbiorcy.**
- 3 Moc przyłączeniowa: **14,00 kW** – zasilanie podstawowe.
- 4 Rodzaj przyłącza: kablowe.
- 5 Zakres niezbędnych zmian w sieci związanych z przyłączeniem:
 - 5.1 Istniejący kabel nN zasilający ZK 6724 na odcinku od słupa do złącza kablowego wymienić na YAKXS 4x120 mm². Istniejące złącze kablowe ZK 6724 przebudować na nowe ZK3+TL.
 - 5.2 Wybudować przyłączy kablowe nN YAKXS 4x120 mm² o dł. ok. 470 m od ZK 6724 do złącza kablowego usytuowanego na granicy dz. 4/48, 4/49 i 4/33.
- 6 Wymagania w zakresie budowy instalacji odbiorcy:
 - 6.1 Urządzenia zainstalowane w obiekcie zasilić zapomiarową linią zasilającą nN. Wykonać instalacje odbiorcze w zakresie potrzeb Odbiorcy. Rozdzielenie punktu PEN na PE i N wykonać po stronie instalacji Odbiorcy. Wykonanie uziemienia punktu rozdziału stanowi integralną część instalacji Odbiorcy.
- 7 Miejsce zainstalowania układu pomiarowo-rozliczeniowego: **złącze kablowo-pomiarowe nN w pasie drogowym.**
- 8 Wymagania dotyczące układu pomiarowo-rozliczeniowego i systemu pomiarowo-rozliczeniowego:
 - 8.1 zastosować bezpośredni układ pomiarowo-rozliczeniowy na napięciu 0,4 kV z licznikiem 3-fazowym energii elektrycznej zapewniającym pomiar energii czynnej,
 - 8.2 układ pomiarowo-rozliczeniowy winien spełniać wymagania techniczne dla układów i systemów pomiarowych w szczególności wymagania dla kategorii C1 określone w „Instrukcji Ruchu i Eksploatacji Sieci Dystrybucyjnej” (IRIESD) obowiązującej w PGE Dystrybucja S.A. oraz „Wytycznych do budowy systemów elektroenergetycznych w PGE Dystrybucja S.A.”.
- 9 Rodzaj i usytuowanie zabezpieczenia głównego:
 - 9.1 **wyłącznik nadmiarowo-prądowy o wartości prądu znamionowego 25 A,**
- 10 Jako system dodatkowej ochrony od porażeń przyjąć samoczynne wyłączanie zasilania w czasie określonym w obowiązujących normach. Układ pracy sieci zasilającej 0,4 kV: **TN-C.**
- 11 Wymagany stosunek poboru energii biernej do czynnej w miejscu dostarczania nie może być większy niż $\tan \phi = 0,4$.
- 12 Poziom zmienności parametrów technicznych energii elektrycznej w sieci mieści się w granicach przywołanego wyżej Rozporządzenia Ministra Klimatu i Środowiska.
- 13 Instalacje i urządzenia elektryczne należące do Odbiorcy powinny zapewniać bezpieczeństwo użytkowania, a przede wszystkim ochronę przed porażeniem prądem elektrycznym oraz ochronę przed przepięciami łączeniowymi i atmosferycznymi występującymi w sieci energetycznej, powstaniem pożaru, wybuchem i innymi szkodami. Wszelkie

prace powinny wykonać osoby posiadające odpowiednie uprawnienia i kwalifikacje do prowadzenia robót elektrycznych.

14 Informacje dodatkowe:

14.1 warunki przyłączenia są ważne 2 lata od daty ich doręczenia,

14.2 realizacja inwestycji związanych z przyłączaniem obiektu Wnioskodawcy będzie dokonywana na zasadach określonych w umowie o przyłączenie do sieci dystrybucyjnej. Realizacja warunków przyłączenia (w tym rozpoczęcie prac projektowych) wymaga podpisania w okresie ważności warunków przyłączenia umowy o przyłączenie.

15 Uwagi dodatkowe:

15.1 PGE Dystrybucja S.A. zastrzega sobie prawo zmiany zakresu rzeczowego prac, wynikających ze zmian stanu sieci i jej konfiguracji lub utrudnień w budowie urządzeń.

15.2 Zmiany wpływające na zwiększenie opłaty za przyłączenie wymagają akceptacji Podmiotu Przyłączanego oraz zmiany umowy o przyłączenie.

Warunki przyłączenia opracował:

Sylvia Choroszuca

Warunki przyłączenia zatwierdził.

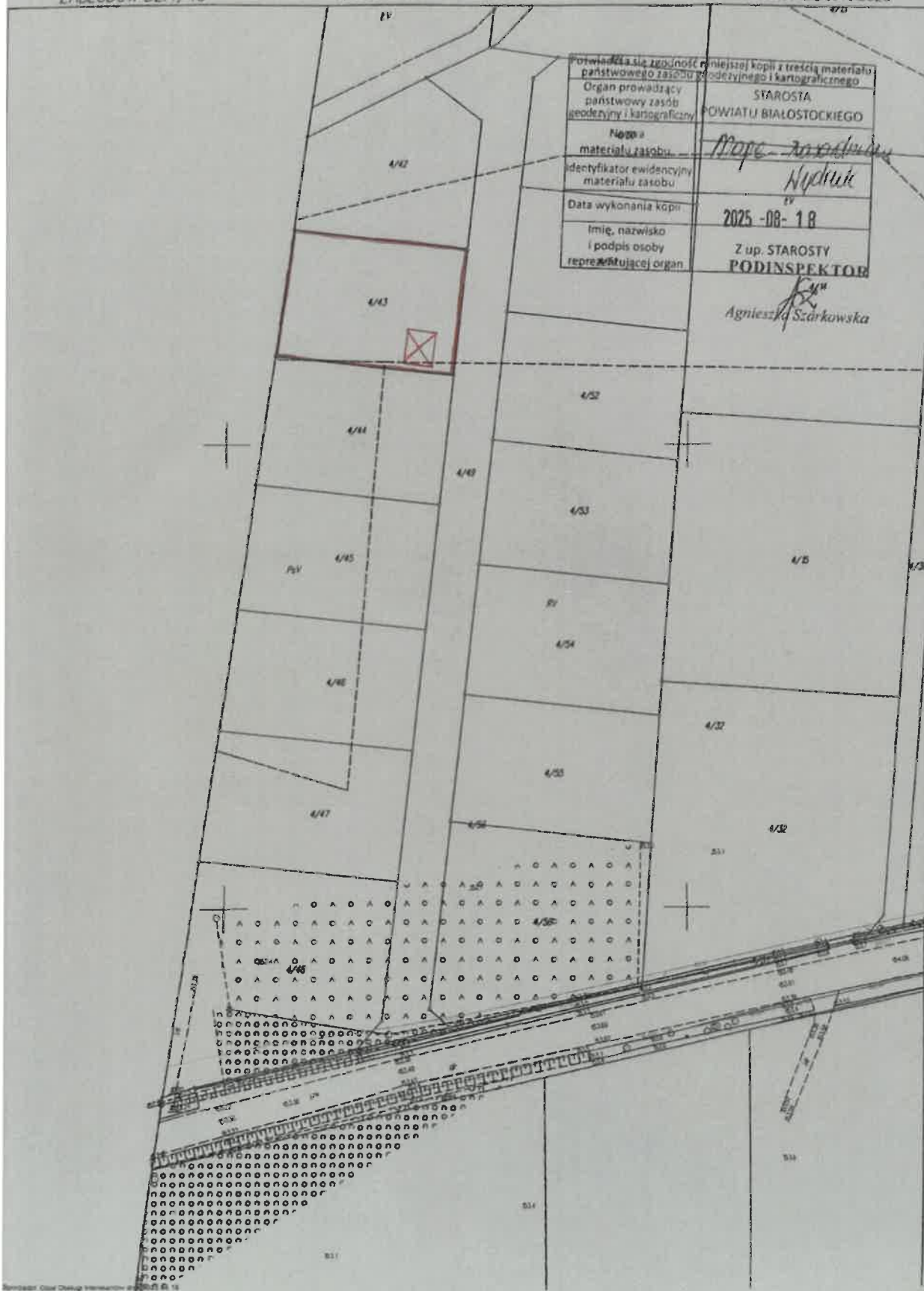
PGE Dystrybucja S.A.
Oddział Białystok
Rejon Energetyczny Białystok Teren
dyrektor
Marek Łukaszuk

MAPA ZASADNICZA Skala 1:1000

PL.PZGIK.7666

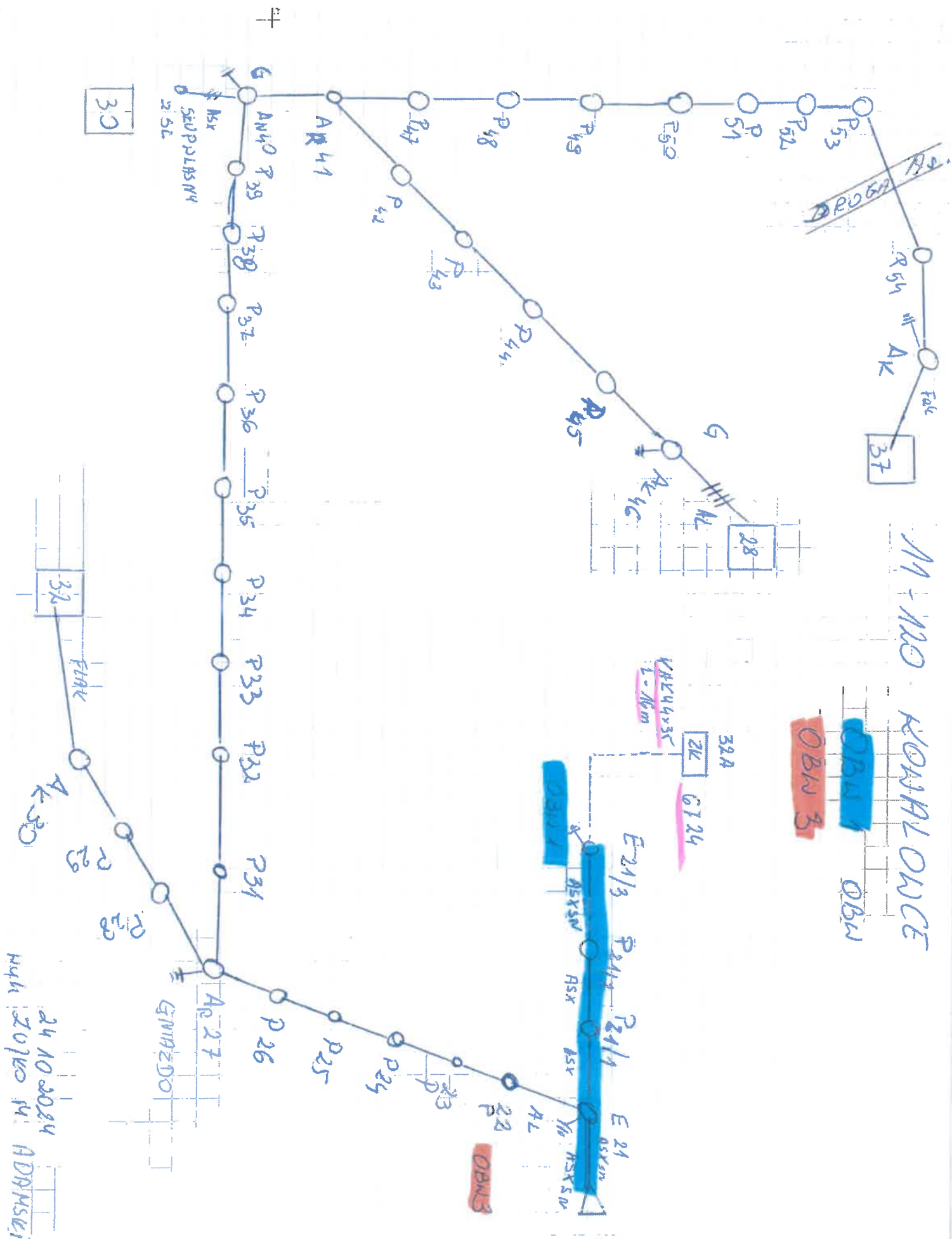
Wydano dn. 08.08.2025 r.

GKNV.6642.2.8946.2025

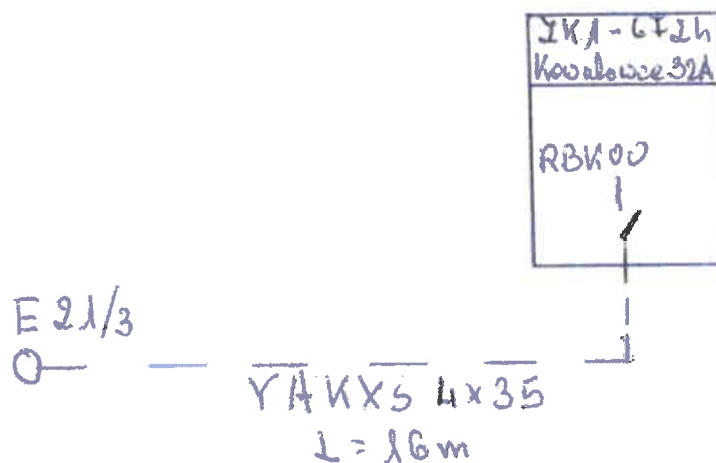


OBM

OBlv 3



zgodnie z załącznikiem*



Potwierdzenie wykonania przeglądu [kierownik PE, RU]

Potwierdzenie wykonania przeglądu [osoby nadzorujące eksploatację - RM]

data / podpis

data / podpis